

ÉQUIPE PÉDAGOGIQUE

Enseignement assuré par des podologues spécialisés en :
Podologie du sport
Biomécanique
Analyse de la posture et du mouvement

- 2 séminaires de 3 jours à Paris
- et 2 séminaires de 4 jours Annecy et Hyères

Ouverts aux podologues

EN PRATIQUE

Pratique des examens cliniques, traitements manuels, renforcement musculaire et tapes en binôme, encadrée et évaluée par un formateur pour 16 stagiaires
Etude de cas cliniques
Echange sur les thérapeutiques orthétiques, l'adéquation entre pathologies, traitements et l'évaluation



DATES & TARIFS

Paris : 30 nov./1/2 décembre 20
Annecy* : 13/14/15/16 janvier 21
Paris : 29/30/31 mars 21
Hyères* : 2/3/4/5 juin 21

3 059 € (*Forfait journalier Annecy et Hyères)
Jeune diplômé : 2 490 €

Prise en charge FIFPL
Voir pages 33/34

PODOLOGIE DU SPORT POSTURE, MOTRICITÉ ET PERFORMANCE

Améliorez les performances et la récupération des sportifs amateurs ou professionnels. Optimisez leurs gestes, prévenez et traitez leurs blessures, augmentez leur confort. Effectuez un examen et des traitements podo-posturaux. Renforcez l'équilibre neuromusculaire global des sportifs et accompagnez-les dans le réglage de leur matériel tout en maîtrisant l'aspect physiologique et la spécificité des sports pratiqués.

OBJECTIFS

- Connaître les mécanismes lésionnels et les pathologies liés à la pratique de 14 sports
- Effectuer l'examen clinique postural et cinétique
- Analyser l'impact gestuel par l'exploitation de séquences vidéos
- Tester les matériels spécifiques, les régler en fonction de la physiopathologie et de l'objectif des sportifs
- Traiter en associant la thérapie manuelle du pied, le taping aux semelles biomécaniques posturales
- Prévenir par l'association de conseils et traitements et optimiser les performances
- Interagir dans le milieu sportif en travaillant en pluridisciplinarité

Bases fondamentales et communes en podologie sportive

Examen clinique

- Physiologie du contrôle moteur
- Les ajustements posturaux anticipateurs
- Le pied sensori-moteur
- Nociceptions podales
- Conséquences posturales et locomotrices
- Examen clinique morphostatique et dynamique
- Evaluation des asymétries du tonus
- Analyse des systèmes sensoriels et sensitifs
- Tests posturo-cinétiques reproductibles

Thérapies complémentaires aux traitements orthétiques

- Taping : indications, mécanismes
- Mise en application pratique sur les pathologies sportives fréquentes
- Thermoformage, thermosoudage

Traitements manuels

- Technique Haute vitesse Basse amplitude, Jones, énergie musculaire, Posturothérapie NeuroSensorielle

- Atelier pratique sur le pied

Renforcement musculaire membre inférieur et pied

- Neuro-physio-musculaire
- Les différentes contractions
- Les mouvements
- L'intérêt
- Ateliers pratiques

Nutrition sportive

- L'alimentation, les macros
- Focus sur le bio, le gluten, le lait
- Physiologie de la digestion
- L'intestin notre deuxième cerveau
- Conseils et Orientation

Préférences de motricité

- Optimisation de la gestuelle
- Equilibre des chaînes musculaires
- Terrien aérien
- Meilleure analyse du patient

* Forfait journalier obligatoire: (café d'accueil, 2 pauses, déjeuner et location salle) à régler à l'hôtel lors des séminaires d'Annecy et Hyères

Sprint 100, 200, 400 m

- Quatre phases techniques du sprint
- Le placement en cycle antérieur et le maintien de la vitesse
- L'avant et l'après sprint
- Les chaînes musculaires de l'explosivité
- Les blessures, les orthèses

Foot

- Analyse des différents gestes effectués
- Les chaussures, les terrains
- Bilan postural et dynamique
- Liens entre la posture, la cinétique et les pathologies
- Traitements, prévention, conseils

Running

- Pathologies pédicursales & podologiques les plus fréquentes
- Examen du coureur : tests, patterns de course et tapis roulant
- Les traitements : taping, semelles
- Chaussures de course : trail et route
- Course et posture

Ski & sports de glisse

- Chaussure de ski et contraintes podales
- Contraintes position du skieur
- Pathologies traumatiques, Pathologies du pied (étude quantitative 2015)
- Examen du skieur
- Traitement Manuel, Taping spécifique, semelles biomécaniques et posturales

Rugby

- Postes des joueurs et contraintes biomécaniques
- Pathologies et blessures
- Place du podologue dans le staff médical
- Semelles biomécaniques et posturales
- Adaptations aux chaussures

Sports nautiques

- Spécialités techniques et pathologies associées
- Orthèses plantaires, TMI, Tapes, préférences de motricité

Volley

- Caractéristiques du geste et de la technique
- Préférences motrices
- Pathologies spécifiques
- Prise en charge globale

Danse

- Spécificités chaussés/pieds nus
- Physiopathologies cutanées, musculo-articulaires
- Bilan et traitements orthétiques

Golf

- Activité statique tout en mouvement
- Relation œil et zone d'impact
- Position et étude du mouvement physiologique : outils d'analyse
- Chaussures et orthèses

Tennis

- Les chaussures
- Technique d'appuis selon la prise et la filière
- Notion pieds œil bras
- Optimisation de la gestuelle
- Les différents appuis
- Traitement orthétique, taping, strapping, Traitement Manuel

Hand ball et Basket

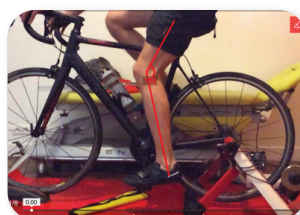
- Déterminants de la performance psychologique, physiologique et motrice
- Spécificités des sols et du chaussage
- Analyse sensori-motrice et propositions thérapeutiques
- Différences interindividuelles dans le contrôle postural

Cyclisme

- Vélos et caractéristiques
- Biomécanique, travail musculaire et régulation posturale
- Physiopathologie du cycliste
- Analyse posturale
- Réglages vélo et traitements

Crossfit et sport de force

- Principaux mouvements et techniques
- Chaînes musculaires mises en contrainte : pathologies
- Entrée visuelle, dentaire et podale
- Les chaussures, les traitements
- Prise en compte des chaînes fortes et faibles

**INTERVENANTS**

Podologues du sport,
Posturologues

Alexandre DOUWMA,
Ostéopathe DO,

DU Podologie du sport

Gauthier CRESSEND,
DU Podologie du sport

Laure HALTER,
DU Podologie du sport

Thierry FERRUS,
Master Sciences Biomécanique,

Olivier GARCIN,
DU Podologie du sport,

DIU Posturologie Clinique

Alexandre GÉLY,
DIU Posturologie clinique,

DU Podologie du Sport

Thierry LE ROYER,
DU Podologie du sport

Valérie LEBLANC,
Thomas MOUNET,

DU Podologie du Sport,

DIU Biomécanique du Mouvement
et de l'Appareil Locomoteur,

Francis NGANGA,
DU Podologie du sport

Jean-Philippe VISEU,
Doctorant en Sciences du sport

(Paris XI)

Philippe VILLENEUVE,
DU Sport et Santé,

Master Sciences Biomécanique,

Loïc BLIN,
BEES 2e degré HACUMESE

Julia LUNEL,
Diététicienne

DU Nutrition du sportif

Joël BERNARD,
Professeur de Golf

*FIFPL: Thème susceptible d'être pris en charge en fonction du budget disponible et selon la validation par la commission décisionnaire.
Les dates 2021 seront visées par la commission décisionnaire fin 2020.



Référence action
27092000041
N° organisme 2709

FIFPL*

ÉQUIPE PÉDAGOGIQUE

Emmanuel BAÏS,
Podologue, Posturologue,
Ostéopathe DO

4 jours

2 séminaires de 2 jours

Ouverts aux
chiropracteurs,
kinésithérapeutes,
médecins, ostéopathes,
podologues

EN PRATIQUE

Palpation, testing
de mobilité, traitements manuels
NeuroSensoriels : articulaires,
neuraux et contracté-relâché
Intégration d'un protocole
d'application
Pratique en binôme encadrée
et évaluée par un intervenant
pour 16 stagiaires

DATES & TARIFS

2/3 octobre; 11/12 décembre 2020

949 € - Jeune diplômé : 788 €

Prise en charge ANDPC/FIFPL
Voir pages 33/34



PRISE EN CHARGE DES DOULEURS PODALES PAR LA THÉRAPIE MANUELLE

Libérez vos patients de leurs blocages et algies podales.
Redonnez leur une meilleure stabilité posturo-cinétique.
Traitez leurs dysfonctions neurales, articulaires, périostées et
musculaires par des neurostimulations manuelles.

OBJECTIFS

- Développer et acquérir la confiance en ses capacités palpatoires
- Identifier par l'analyse palpatoire les dysfonctions articulaires, musculaires et neurales du pied
- Objectiver les répercussions des dysfonctions podales sur le membre inférieur et le rachis
- Evaluer la douleur, la fonction et les retentissements psycho-socio-professionnels à l'aide d'échelles adaptées et validées
- Traiter les algies et dysfonctions podales grâce à la thérapie manuelle

1er séminaire : apport des neurostimulations manuelles

- Bases neurophysiologiques et approche des dysfonctions articulaires, neuromusculaires, sensorielles
- Anatomie palpatoire sensorielle et biomécanique du pied
Principaux repères anatomiques
- Dysfonctions posturo-cinétiques de l'arc inférieur
Test posturodynamique
Manœuvre de convergence podale
- Tests de mobilité adaptés aux différents tissus neuro-musculaires
Cinétiques, sensoriels
- Quand utiliser les stimulations NeuroSensorielles ?
- Traitements manuels musculo-articulaires
Technique de Jones et neurostimulations manuelles articulaires
- Prise en charge des podalgies :
Entorses - Instabilité -
Métatarsalgies mécaniques
Fasciites plantaires
Épines calcanéennes...

2ème séminaire : prise en charge des douleurs chroniques podales

Feedback sur la pratique du premier séminaire

- Les névralgies, mise en évidence des dysfonctions neurales
Analyse posturo-cinétique : tests des loges musculaires antérieure, latérale et postérieure de la jambe et plantaire du pied
Analyse des hypertonies musculaires
- Syndromes canaux et névralgies
Névralgies des fibulaires, du tibial postérieur, du sural et du saphène
Syndrome du canal tarsien et du sinus du tarse
Névrome de Morton
- Prise en charge des dysfonctions neuro-musculaires
- Tendinopathies : Achille, tibial antérieur et postérieur, fibulaires
- Dysfonctions périostées
Identification : compressibilité osseuse
- Neurostimulations manuelles : Périostées, neurales et contracté-relâché
- Relation pied / posture
- Hiérarchisation des dysfonctions : Pied - Genou - Pelvis
- Orientation vers d'autres thérapeutes

DPC : Programme de Développement Professionnel Continu (financement selon forfait et profession du stagiaire). Inscription sur www.mondpc.fr, voir procédure page 33.

*FIFPL: Thème susceptible d'être pris en charge en fonction du budget disponible et de la profession du stagiaire.

ÉVALUATION DES PRATIQUES EN PODOLOGIE : LE DIABÈTE

Améliorez vos soins en vous inscrivant dans une démarche qualité et déontologique. Venez trouver des solutions concrètes et adaptées à l'exercice en cabinet. Construisez avec vos pairs et l'appui de la littérature de meilleures pratiques. Découvrez l'EPP!

OBJECTIFS

- Valider votre obligation de DPC sur 3 ans avec une formation d'EPP
- Collaborer entre pairs pour l'amélioration continue de vos pratiques
- Appuyer votre savoir-faire avec les recommandations de bonnes pratiques de la Haute Autorité de Santé (HAS)
- Identifier un réseau de ressources et d'aides à l'amélioration de vos soins
- Développer votre capacité d'adaptation lors des prises en charge de situations complexes

Généralités

- Le diabète est la première cause d'amputation en France et le reste malgré les progrès de la médecine.
- Les personnes présentant des plaies ou amputées sont souvent réhospitalisées pour les mêmes motifs.
- Dans ce contexte, il est important de rester réflexif sur sa pratique pour améliorer la prise en charge et les soins.

Diabète et conseils éducatifs

- Rappels sur les conseils éducatifs pour les personnes diabétiques (pied, chaussant, complication).
- En pratique, comment faire pour aller plus loin qu'une simple information : adapter ses conseils à chaque patient, vérifier la compréhension du message
- Connaître les autres complications du diabète pour identifier les besoins éducatifs et être en mesure d'orienter.

Diabète et précarité

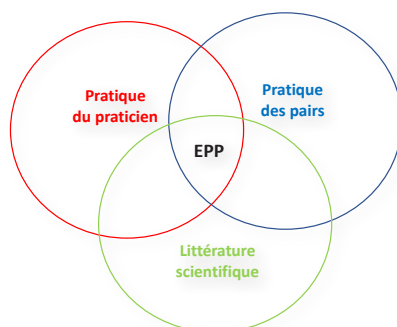
- Adaptation de sa pratique aux personnes en situation de précarité: identification; permettre un suivi;

éviter les ruptures de parcours, les complications et les hospitalisations; adapter ses conseils.

- Savoir identifier d'autres acteurs ressources.

Diabète, chronicité, vieillissement et pluridisciplinarité

- Adapter la prise en charge du diabète chez un patient polyopathologique.
- Identifier les autres acteurs et savoir se positionner au sein d'une équipe pluridisciplinaire



ÉQUIPE PÉDAGOGIQUE

Alexia ZUCHELLO,
Pédicure-Podologue
Doctorante en Santé Publique
Laboratoire Educations et
Pratiques de Santé, Paris 13
Pôle de Ressources en ETP
Ile-de-France
Master 2 Analyse et Management
des Etablissements de Santé
(EHESP)
Master 2 Recherche en Santé
Publique Paris Sud

Formation Hybride
3h30 de formation à distance
1 séminaire présentiel de
2 jours

Ouverts aux podologues

EN PRATIQUE

Evaluation des Pratiques Professionnelles (EPP) encadrée par le formateur

- 1- Démarche d'auto-analyse des pratiques par chaque professionnel
- 2- Mise en commun et analyse entre pairs
- 3- Mise en perspective au regard des recommandations de bonnes pratiques

Les praticiens deviennent le centre de la démarche d'évaluation de leur pratique
Objectif : faire évoluer l'évaluation qui n'est plus un jugement normatif extérieur

DATES & TARIFS

7/8 mai 2021
3H30 de formation à distance
2 jours présentiels

565 € - Jeune diplômé : 466 €

Prise en charge FIFPL et ANDPC
voir pages 33/34



Référence action
27092000011
Choisir la session
Paris ou Bordeaux



PARIS - BORDEAUX

TAPING ET PODALGIES

ÉQUIPE PÉDAGOGIQUE

• PARIS

Alexandre DOUWMA
Podologue Ostéopathe DO
DU Podologie du sport

• BORDEAUX

David MALEVILLE
Podologue DE

2 jours

Ouverts aux
chiropracteurs,
kinésithérapeutes
médecins, podologues
et ostéopathes

EN PRATIQUE

Mémo illustré reprenant la pose des différents tapes, étape par étape
Pratique en binôme encadrée et évaluée par un intervenant pour 16 stagiaires

DATES & TARIFS

Paris : 18/19 septembre 2020
Bordeaux* : 4/5 décembre 2020

554 € (*Forfait journalier Bordeaux)
Jeune diplômé : 457 €

Prise en charge ANDPC/FIFPL
Voir pages 33/34

Boostez l'effet de vos soins de pédicurie, de vos traitements orthétiques et de la thérapie manuelle podale en y associant l'action antalgique et quasi immédiate du taping.

Soulagez les algies podales en maîtrisant la pose de tapes dans l'attente de la remise de vos orthèses plantaires ou digitales.

OBJECTIFS

- Acquérir les principes du taping
- Maîtriser des techniques d'application selon les structures anatomiques ciblées
- Potentialiser les résultats de vos traitements grâce à l'action antalgique, drainante et musculaire du taping

Présentation du taping

Intérêts :

- Diminution de la douleur
- Amélioration de la microcirculation
- Décompression des tissus
- Optimisation du mouvement

Les bandes :

- Caractéristiques et fonctions
- Élasticité, épaisseur, composition, couleurs

Les données physiologiques

- Antalgie, mécanorécepteurs et autres récepteurs, procédé humoral et hormonal
- Taping et peau, muscles, fascias, corrections positionnelles

La méthode d'application

Taping et pathologies ou dysfonctions podales

- Tendinopathies achilléennes, rotuliennes
- Névralgies : sinus du tarse, syndrome de Morton, sciatalgies
- Ostéochondrites : maladie de Sever, d'Osgood-Schlatter
- Arthrose de genou, syndrome femoro patellaire
- Fasciites, épines calcanéennes, myoaponévrosites
- Hallux valgus, hallux rigidus, dysmorphoses digitales
- Syndrome du TFL et de la patte d'oie, périostite tibiale
- Séquelles d'entorses
- Élongation et déchirure
- Syndrome de Raynaud



* Forfait journalier obligatoire : (café d'accueil, 2 pauses, déjeuner et location salle) à régler à l'hôtel lors du séminaire de Bordeaux

DPC : Programme de Développement Professionnel Continu (financement selon forfait et profession du stagiaire). Inscription sur www.mondpc.fr, voir procédure page 33.

*FIFPL: Thème susceptible d'être pris en charge en fonction du budget disponible et de la profession du stagiaire.

PRISE EN CHARGE PRÉ ET POST-OPÉRATOIRE DE L'AVANT-PIED

Accompagnez vos patients souffrant de déformations et de douleurs articulaires inflammatoires au niveau de l'avant-pied, préventivement et après chirurgie.

Proposez des traitements par orthoplasties et contentions.

OBJECTIFS

En prévention :

- Développer vos compétences en contentions souples (taping) et rigides (matériaux thermosoudables et thermoformables)
- Maîtriser la réalisation et le ponçage des contentions thermoformées
- Assurer le suivi et les adaptations

En post-opératoire :

- Assimiler les nouvelles techniques de chirurgie
- Lire et interpréter les radiographies post-opératoires
- Maîtriser la réalisation et le ponçage des orthoplasties et contentions
- Avoir une notion des massages et mobilisations

En prévention

- Rappel théorique sur la physiopathologie des articulations et sur le traitement par contentions.
- Contentions souples
Intérêt et mode d'action
Réalisation pratique
- Contentions thermoformables
Indications et contre indications
Présentation de la technique et des matériaux
- Réalisation contentions thermoformées
Adaptation des gabarits aux dysmorphoses
Réalisation des contentions (hallux valgus, griffe orteil)
Complexage des matériaux
Moulage sur le pied et travail de laboratoire

Post-opératoire

- Les nouvelles techniques chirurgicales mini-invasives et percutanées
- La prise en charge immédiate
- Lecture et interprétation des radiographies post-opératoires
- Cas cliniques
- Les différents types d'orthoplasties post-opératoires
Prise en charge du patient
Matériaux et techniques
Analyse de l'objectif thérapeutique en lien avec le chirurgien
Moulage et travail de laboratoire
- Les contentions souples et rigides
Réalisation pratique
- Approche théorique de la rééducation
Auto rééducation
HV et orteils externes



DPC : Programme de Développement Professionnel Continu (financement selon forfait et profession du stagiaire), sous réserve de la validation par l'ANDPC. Inscription sur www.mondpc.fr, voir procédure page 33.

*FIFPL : Thème susceptible d'être pris en charge en fonction du budget disponible sous réserve de la validation par la commission décisionnaire.

ÉQUIPE PÉDAGOGIQUE

Aurélië MIRAS,
Laurence BATTISTINI,
Corinne FERRARI PORTAFAIX,
DIU Posturologie Clinique;
Sophie CIOLKOVITCH,
Podologues

2 jours

Ouverts
aux podologues

EN PRATIQUE

Lecture radiographique et photographique
Réalisation des différents types d'orthoplasties et de contentions
Travail de laboratoire : ponçage et finition des appareillages réalisés
Pratique en binôme encadrée et évaluée par 1 intervenant pour 12 stagiaires

DATES & TARIFS

9/10 octobre 2020

565 € - Jeune diplômé : 466 €

Prise en charge ANDPC/FIFPL
voir pages 33/34



ÉQUIPE PÉDAGOGIQUE

Jean-Marc BOISSIER,
Podologue,
Aurélie MIRAS,
Podologue
Sylvie VILLENEUVE,
Podologue,
DIU Posturologie Clinique
Pascal VILPERT,
Podologue

3 jours

Ouverts aux
podologues

EN PRATIQUE

Démonstration par l'intervenant
Réalisation d'orthoplasties suivant
les trois techniques
Travail de laboratoire :
ponçage, finitions, adaptation
Pratique en binôme encadrée et
évaluée par un intervenant pour 12
stagiaires

DATES & TARIFS

21/22/23 septembre 2020

830 € - Jeune diplômé : 685 €

Prise en charge ANDPC/FIFPL
Voir pages 33/34

ORTHOPLASTIES : 3 TECHNIQUES

Soulagez immédiatement et durablement les douleurs des orteils en conflit avec la chaussure par l'intermédiaire d'orthoplasties ultra-fines tramées ou mécaniques moulées en dynamique dans la chaussure ou d'orthoplasties injectées.

OBJECTIFS

- Maîtriser 3 techniques d'orthoplasties pour prévenir, réduire, protéger : hallux valgus, quintus varus, cors dorsaux, latéraux, interdigitaux
- Savoir proposer, réaliser, garantir vos :
orthoplasties injectées
orthoplasties mécaniques moulées en charge et en dynamique
orthoplasties ultra-fines tramées et moulées en dynamique

Orthoplasties injectées

- Technologie des matériaux
Approche des différents silicones
- Les différents types d'orthoplasties injectées
Indications thérapeutiques
Avantages et inconvénients
- Examen clinique de l'avant-pied
- Les différentes positions de modelage
En charge et en semi-charge
sur podoscope
Avantages et inconvénients
- Travail de laboratoire
Ponçage : touret, micromoteur
Vernis, évidements
Inclusions avec silicone
super-souple
- Réparations rapides et solides
- Conseils d'utilisation et d'entretien

Orthoplasties mécaniques moulées en charge et en dynamique

- Présentation du traitement
Objectif - Mode d'action - Garantie
- Les différents élastomères
Caractéristiques techniques
- Examen du pied
Détermination de l'orthoplastie
- Chaîne technique de réalisation
Film
- Prise d'empreinte
Technique du moulage en dynamique

- Travail de laboratoire
Rapidité de fraisage
Travail de finition
- Mise en place - Entretien

Orthoplasties tramées ultra-fines

- Présentation du traitement
Objectif - Mode d'action - Garantie
- Technologie des matériaux
Élastomère de silicone et trame
- Examen du pied et diagnostic
Plan de l'orthoplastie
- Chaîne technique de réalisation
- Prise d'empreinte : les 5 maillons
- Mixage orthoplastie tramée et moulée en dynamique
- Travail de laboratoire
Touret, micromoteur
- Travail de finition
Les 3 maillons
Remise et adaptation
de l'orthoplastie
- Consultation de remise



ORTHOPLASTIES ULTRA FINES TRAMÉES O.U.F. PERFECTIONNEMENT

Améliorez votre prise en charge des douleurs des polydysmorphoses digitales réductibles ou fixées en réalisant des OUF tramées pluridigitales confortables, résistantes et logeables.
Développez votre offre de traitement par orthoplastie en présentant l'intérêt thérapeutique des OUFT pluri-digitales, en maîtrisant le bilan clinique podo-postural préalable, le moulage et la réalisation en atelier ainsi que l'adaptation et votre suivi du patient.

ÉQUIPE PÉDAGOGIQUE
Sylvie VILLENEUVE,
Podologue
Aurélié MIRAS,
Podologue

2 jours

Ouverts aux podologues pratiquant les orthoplasties tramées

OBJECTIFS

- Examiner les interactions des dysmorphoses des orteils avec l'appareil locomoteur
- Maîtriser la chaîne technique de réalisation des orthoplasties ultra-fines tramées pluridigitales : du moulage au fraisage
- Evaluer cliniquement l'apport thérapeutique des orthoplasties ultra-fines tramées

Physiologie du pied

- Capteur sensoriel et sensitif
- Effecteur musculaire

Dysmorphoses de l'avant-pied conséquences sur la physiologie podale et posturale

- Nociception podale
- Définition des épines irritatives de frottement dorso-latéral

Bilan clinique podo-postural statique et dynamique

- Evaluation des dysmorphoses
- Evaluation de l'impact douloureux et fonctionnel des dysmorphoses
- Examen posturo-cinétique pieds chaussés, pieds nus

Examen de la chaussure et de ses conséquences

Concept des OUFT

- Respecter la physiologie du capteur podal
- Composante de protection et correction

Caractéristique des matériaux

Réalisation d'OUFT

- pluridigitales
- Hallux valgus et griffe du 2ème rayon
- Quintus varus en supra ou infraductus
- Orteils médians en supra ou infraductus

Chaîne technique de réalisation :

- Moulage en décharge et en dynamique, chaussé
- Maîtrise du travail en laboratoire fraisage et finition

Adaptation OUFT

- Orthèses plantaires et chaussures
- Remise et suivi

Evaluation clinique des OUFT réalisées sur la douleur et la fonction



EN PRATIQUE

Réalisation en binôme d'O.U.F. pluridigitales
Encadrée et évaluée par un intervenant pour 12 stagiaires
Echange avec les stagiaires sur les orthoplasties adaptées aux cas complexes et séquelles opératoires

DATES & TARIFS

7/8 octobre 2020

554 € - Jeune diplômé : 457 €

Prise en charge FIFPL/ANDPC voir pages 33/34





Référence action
27092000023
N° organisme 2709

FIFPL*

ÉQUIPE PÉDAGOGIQUE

Hédi CHABANOL,
Pédicure-podologue
Chef de projet, Institut Curie, Paris

Maxime CHERON,
IDE Unité Plaie & Cicatrisation
Institut Curie, Paris

Marguerite NICODEME,
IDE Unité Plaie & Cicatrisation
Institut Curie, Paris

Dr Léa DEGHANI,
Diabétologue,
Hopital Cochin, Paris

3 jours

Ouverts aux podologues

EN PRATIQUE

Mise en place des bandes de
contention

Prise de l'Index de Pression
Systolique (doppler portatif)

Utilisation des différents types de
pansements

Pratique en binôme encadrée et
évaluée par un intervenant pour 16
stagiaires

DATES & TARIFS

16/17/18 novembre 2020

830 € - Jeune diplômé : 685 €

Prise en charge ANDPC/FIFPL
Voir pages 33/34

PRISE EN CHARGE DES PLAIES EN PÉDICURIE-PODOLOGIE

Obtenez les compétences nécessaires pour prévenir et dépister
précocement les plaies chroniques.

Garantissez à vos patients une meilleure prise en charge et une
cicatrisation plus rapide, en renforçant vos connaissances sur ce type
de plaies.

OBJECTIFS

- Actualiser ses savoirs sur la peau, le processus de cicatrisation
- Améliorer sa prise en charge du patient diabétique
- Développer de nouvelles stratégies thérapeutiques face à la complexité des plaies chroniques

Généralités et rappels

- Physiologie de la peau
- Processus de cicatrisation
- Pharmacologie et droit de prescription du pédicure-podologue
- Les différents types de plaies en cabinet de pédicurie-podologie : exemples de protocoles

Plaies et cicatrisation

- Les différents types de pansements: indications et mode d'utilisation
- Plaies chroniques : dépistage et prise en charge
Mise en place de bandes de contention
Mesure de l'Index de Pression Systolique
Intérêt de la thérapie par pression négative (VAC)
- Les greffes et lambeaux

Prise en charge du patient diabétique

- Rappels sur la pathologie, les complications et les différents traitements
- Quelle conduite à tenir face à un patient diabétique?
- Quelle conduite à tenir face à une plaie chez un patient diabétique?
- Orthoplasties, orthèses plantaires: exemples de prise en charge
- Intégration du pédicure-podologue au sein d'une équipe pluridisciplinaire hospitalière

Réflexions autour de cas cliniques «problématiques»

- Temps d'échange entre participants
- Temps de régulation avec le formateur



DPC : Programme de Développement Professionnel Continu (financement selon forfait et profession du stagiaire). Inscription sur www.mondpc.fr, voir procédure page 33.

*FIFPL : Thème susceptible d'être pris en charge en fonction du budget disponible.

PODOLOGIE ET CANCER

Développez vos savoirs, savoir-faire et savoir-être en cancérologie.
Valorisez votre activité professionnelle en devenant un des acteurs du parcours de soin du patient en cancérologie.

OBJECTIFS

- Acquérir des connaissances en cancérologie
- Savoir identifier, prévenir et prendre en charge les toxicités cutanées et unguéales induites par les traitements anticancéreux
- Adapter sa pratique professionnelle à la cancérologie

Connaissances en cancérologie

- Santé publique
- Terminologie propre à la cancérologie
- Les différents types de traitements anticancéreux
- Les effets secondaires induits par les traitements

Toxicité cutanée : le syndrome main-pied

- Rappels des différents traitements anticancéreux responsables de la toxicité
- Les facteurs favorisant du syndrome main-pied
- Les différents grades de sévérité
- Les principes de prise en charge du syndrome main-pied par le pédicure-podologue
Les moyens de prévention
Examen clinique
Orthèses plantaires
- Les répercussions du syndrome main-pied sur le traitement anticancéreux



Toxicité unguéale & péri-unguéale : Onycholyses et paronychies

- Rappels des différents traitements anticancéreux responsables des toxicités
- Les facteurs favorisant des toxicités unguéales et péri-unguéales
- Les différents grades de sévérité
- Les principes de prise en charge par le pédicure-podologue
Les moyens de prévention
Les différents appareillages unguéaux
- Les répercussions des toxicités unguéales et péri-unguéales sur le traitement anti-cancéreux



EN PRATIQUE

Déroulé de l'examen clinique en cancérologie
Réalisation d'appareillages unguéaux
Pratique en binôme encadrée et évaluée par un intervenant pour 16 stagiaires

DATES & TARIFS

13/14 octobre 2020

554 € - Jeune diplômé : 457 €

Prise en charge FIFPL/ANDPC
Voir pages 33/34





Référence action
27092000008
N° organisme 2709

FIFPL*

ÉQUIPE PÉDAGOGIQUE

Jean-Marc BOISSIER,
Podologue,
Eloïse Corvaisier,
Podologue

2 jours

Ouverts aux
podologues

EN PRATIQUE

Démonstration par l'intervenant
Réalisation des différents principes
d'orthonyxies et d'onychoplasties
Pratique en binôme encadrée et
évaluée par un enseignant pour 12
stagiaires

DATES & TARIFS

22/23 septembre 2020

554 € - Jeune diplômé : 457 €

Prise en charge ANDPC/FIFPL
Voir pages 33/34

ORTHONYXIE ONYCHOPLASTIE PRATIQUES

Soulagez et corrigez efficacement et durablement les algies et dysmorphoses unguéales ainsi que les conflits péri-unguéraux grâce aux orthonyxies en résines composites, en fil titane et aux onychoplasties.

OBJECTIFS

- Maîtriser les techniques d'orthonyxies et d'onychoplasties
- Savoir proposer, réaliser et garantir :
Des orthonyxies en résines composites
Des orthonyxies en fil titane
Des onychoplasties

Anatomopathologies

- Rappels anatomiques de l'ongle
- Étude des dysmorphies et pathologies unguéales

Examen clinique

- Bases de l'examen clinique
- Diagnostic différentiel

Matériaux et matériel

- Découverte des différents matériaux :
résines composites photopolymérisables dures et souples, fil titane
- Utilisation de matériels ergonomiques : lampes à photopolymériser sur flexible
- Petite instrumentation spécifique

Étude des différentes techniques

Résines composites photopolymérisables dures

- Orthonyxies passives
Principe : Blocage de courbure
Indications thérapeutiques
Avantages et inconvénients
- Orthonyxies de stabilisation
Principe : Blocage de courbure
Indications thérapeutiques
Avantages et inconvénients

Fil titane et plots en résine composite photopolymérisable

- Orthonyxies actives
Principe : plots fixes ou coulissants
Indications thérapeutiques
Avantages et inconvénients

Onychoplastie

- Les différentes techniques
Résines photopolymérisables rigides et flexibles
Adaptations au cas par cas
Indications thérapeutiques
Avantages et inconvénients



ORTHOPLASTIES ET CONTENTIONS PÉDIATRIQUES

Corrigez ou réduisez les malformations, les déviations congénitales ou héréditaires des orteils grâce à la réalisation spécifique pour les bébés ou les enfants, d'orthoplasties ou contentions pédiatriques évolutives.

OBJECTIFS

- Acquérir l'examen préalable à la réalisation d'orthoplasties et de contentions pédiatriques
- Développer vos compétences en orthoplasties et contentions pédiatriques
- Maîtriser la réalisation d'orthoplasties et contentions pédiatriques pour bébé et jeune enfant
- Assurer le suivi et l'adaptation en fonction de la croissance du pied

Anatomo-physiologie
des articulations métatarso-phalangiennes et interphalangiennes

Examen clinique du pied
dans le cadre d'un traitement par orthoplastie ou par contention pédiatrique

Concept des orthoplasties pédiatriques

- Les différentes techniques et leur application
- Conception en fonction de la déviation ou de la malformation simples ou complexes, supraductus du 2ème orteil, infraductus du 4ème orteil, quintus varus supra ou infra ductus

Concepts des contentions pédiatriques

- Conception des contentions semi-rigides en fonction de la déviation ou de la malformation
- Les matériaux au cas par cas

Film de présentation de la technique



Réalisation pratique et atelier Orthoplasties pédiatriques

- Déviation simple
Supraductus du 2ème orteil
- Déviation complexe
Infraductus du 4ème avec supraductus du 3ème et du 5ème orteils
- Montage de pré-correction
- Choix des matériaux
- Moulage de l'orthoplastie
- Atelier de ponçage, de finition
- Suivi et adaptation en fonction de la croissance des orteils

Contention semi-rigide pour Hallux valgus

- Moulage de la contention
- Atelier de ponçage aux endroits clés
- Doublage et finitions
- Possibilités de réparations
- Suivi et adaptation en fonction de la croissance



ÉQUIPE PÉDAGOGIQUE

Fabrice ERB,
Podologue
DIU Posturologie Clinique;

Aurélien MIRAS,
Podologue

🔧 2 jours

Ouverts
aux podologues

EN PRATIQUE

Réalisation des orthoplasties de correction et des contentions semi-rigides pédiatriques
Travail en laboratoire : ponçage, finition et adaptation
Pratique en binôme encadrée et évaluée par un intervenant pour 12 stagiaires

DATES & TARIFS

11/12 décembre 2020

554 € - Jeune diplômé : 457 €

Prise en charge FIFPL/ANDPC
Voir pages 33/34



ÉQUIPE PÉDAGOGIQUE

Thierry FERRUS,
Podologue,
Chargé de cours Posturologie
Posturopodie,
Master Sciences Biomécanique;
Aurélië MIRAS,
Podologue
Marion LALU,
Podologue

⚙️ 2 jours

Ouverts aux
podologues

THERMOFORMAGE THERMOSOUDEGE PRATIQUES

Développez et mixez les concepts d'orthèses plantaires :
Biomécaniques, NeuroSensorielles et Antalgiques.
Enrichissez votre pratique en thermosoudage, thermoformage et
maîtrisez l'association de ces deux techniques.

OBJECTIFS

- Développer vos connaissances et votre pratique en thermoformage et thermosoudage
- Réaliser des orthèses thermoformées, thermosoudées et mixtes (conjugaison du thermosoudage et du thermoformage)
- Améliorer l'ergonomie de votre pratique orthétique et diminuer votre temps de laboratoire

EN PRATIQUE

Conception et réalisation d'orthèses :
biomécaniques, NeuroSensorielles,
compensatrices, antalgiques, pouvant
se mixer pour mieux répondre à vos
objectifs thérapeutiques.
Évaluation par l'intervenant des
orthèses plantaires réalisées.

DATES & TARIFS

2/3 novembre 2020

554 € - Jeune diplômé : 457 €

Prise en charge ANDPC/FIFPL
Voir pages 33/34

Le thermosoudage permet de réaliser et de modifier avec facilité et rapidité des orthèses biomécaniques ou NeuroSensorielles esthétiques et lavables en respectant votre santé.

Présentation des presses à thermosouder dernière génération

- Gestion des paramétrages
- Thermosoudage simple ou par addition
- Maîtrise du fluage
- Plan des orthèses et fabrication
- Prise en main de nombreux matériaux (résines, P.E., mousses, recouvrements...)

Le thermoformage permet la réalisation d'orthèses plantaires moulées directement sous le pied. Vos semelles s'adaptent aux différents besoins de vos patients, allant de la pratique sportive aux pathologies rencontrées quotidiennement en cabinet.

Gestion des coussins empreinteurs à thermoformer

- Protocoles de prises d'empreintes
- Caractéristiques des différents matériaux (résines, E.V.A., mousses, matériaux techniques)
- Indications thérapeutiques des matériaux
- Travail de laboratoire
- Détermination de la technique d'orthèses en fonction des besoins de vos patients

