

KINÉ+ ET PRÉFÉRENCES® NIVEAU 1 : TERRIEN OU AÉRIEN

Apprenez à différencier les mouvements et à relier la survenue des pathologies à la motricité naturelle des patients. Selon qu'ils soient terriens ou aériens, dynamique gauche ou droite (latéralité), vous pouvez adapter vos exercices et ainsi individualiser au plus proche votre prise en charge.

OBJECTIFS

- Repérer et tester les préférences naturelles des patients
- Différencier et tester les motricités terrienne et aérienne
- Différencier et tester la latéralité
- Apprendre les liens entre les préférences et les blessures
- Mettre en oeuvre les consignes, les exercices et les postures adaptés au diagnostic réalisé

La motricité naturelle du sportif

- Définition des motricités terrienne - aérienne
- Compréhension et prévention des blessures
- Développement de l'expertise du thérapeute
- Amélioration du ressenti du patient

Préférence : Terrien - Aérien

- Observations : postures, marche, course
- Tests cliniques coordination motrice et chaînes musculaires
- Blessures du sportif ou non : Terrien - Aérien
- Des blessures aux motricités : quels changements opérés ?

Évaluations instrumentales

- Préférences naturelles : Terrien - Aérien
- Caméras haute-fréquence / Vidéos / Accéléromètres
- Terrien - Aérien, exercices et prise en charge thérapeutique
- Études de cas sur bases cliniques et mesures physiques

Préférences latéralité

- Définitions Côté dynamique - Côté d'ancrage
- Observables et testing latéralité
- Latéralité : influences sur les blessures
- Le cadran du mouvement®
- Synthèse : bilan clinique et instrumental
- Exercices et prise en charge thérapeutique



ÉQUIPE PÉDAGOGIQUE

Cyrille GINDRE,
PhD Sciences du Sport

Aurélié CASTILLO,
Masseur-Kinésithérapeute DE
DU Préparation physique

Sébastien MAÎTRE,
Masseur-Kinésithérapeute DE

🔧 2 jours

Ouverts aux masseurs-kinésithérapeutes, médecins et ostéopathes DO

EN PRATIQUE

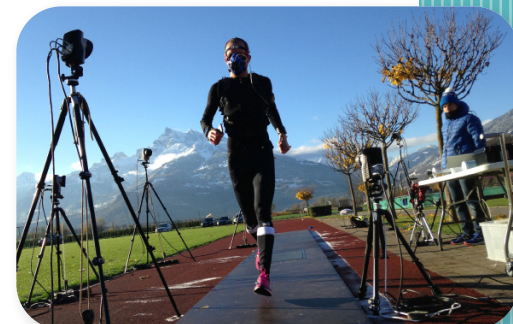
Pratiques dirigées groupe entier
Atelier en petits groupes
Observations sur base de critères validés
Repérage visuel des motricités
Analyse des évaluations vidéo
Tests cliniques
Exercices et thérapies adaptés aux préférences
Fiches d'observation et d'évaluation

DATES & TARIFS

Nous consulter

Tarif : Nous consulter

Prise en charge FIFPL
Voir pages 29/30



RÉÉDUQUER AVEC LA MÉTHODE PILATES

Enrichissez vos connaissances et dynamisez votre pratique professionnelle en introduisant la méthode Pilates dans vos séances. Cette méthode est intégrée depuis plusieurs années dans des structures thérapeutiques avec succès à travers le monde.

OBJECTIFS

- Découvrir la méthode Pilates, efficace pour le traitement des lésions, la prévention et l'entretien
- Comprendre pourquoi et comment la méthode fonctionne au travers d'un éclairage biomécanique, anatomique et physiologique
- Appliquer des exercices Pilates aux patients en individuel ou en petit groupe

PREMIER JOUR

Découverte de la méthode Pilates

- Historique de la méthode
- Principes généraux créés par l'École Internationale Polestar Pilates
- Bénéfices et applications de la méthode
- Pratique en groupe des exercices pré-Pilates, base de l'efficacité biomécanique optimale

DEUXIÈME JOUR

Principe de la réhabilitation

- Les différentes phases de la réhabilitation, savoir les appliquer en cohérence avec le spectre du mouvement dans la méthode Pilates
- Tester ses patients, posture, force, mobilité à l'aide d'un «fitness screening»
- Pratique en groupe des exercices de niveau 1
- Connaître les contre-indications pour les exercices appris lors de la formation
- Repérer les dangers potentiels de certaines habitudes posturales et/ou les mécanismes de lésion

- Identifier les exercices de la méthode Pilates qui pourront y répondre et recréer un contrôle moteur optimal

TROISIÈME JOUR

Pratique d'enseignement

- Pratique en groupe de tous les exercices appris
- Apprentissage d'outils pédagogiques pour faciliter l'enseignement des exercices pré-Pilates et niveau 1 :
toucher
communication verbale précise et efficace
utilisation d'un langage métaphorique
- Comprendre les méthodes d'apprentissage des patients et savoir adapter son enseignement
- Créer une séquence d'exercices ou un cours selon une méthodologie et un séquençage précis
- Savoir adapter les exercices appris à ses patients et aux différentes pathologies
- Pratique d'enseignement en petit groupe

ÉQUIPE PÉDAGOGIQUE

Sozic Collibeaux,
Kinésithérapeute,
Formation en urologie,
aux méthodes : De Gasquet, Busquet,
Sohier, Qi gong et Yoga postural,
Diplômée Polestar Pilates

Yaëlle PENKHOSS,
Directrice du studio
Équilibre Pilates,
Instructeur Pilates (PMA Certified),
Instructeur gyrotonic® et Shiatsu,
Formatrice Polestar Pilates

⚙️ 3 jours

Ouverts aux
kinésithérapeutes,
médecins, podologues,
ostéopathes,
ergothérapeutes,
éducateurs physiques

EN PRATIQUE

Mise en pratique des exercices pré-pilates et de niveau 1 encadrée par 1 intervenant pour 12 stagiaires
Création de séquence individuelle d'exercices pour patient et de séquence d'exercices pour animer un cours en petit groupe

DATES & TARIFS

12/13/14 décembre 2021

Tarifs : Nous consulter

Prise en charge FIFPL
Voir pages 29/30



*FIFPL : Thème susceptible d'être pris en charge en fonction du budget disponible, de la profession du stagiaire et de la validation des commissions décisionnaires.

ÉQUIPE PÉDAGOGIQUE

Aliénor ROCHER,
Masseur-kinésithérapeute DE
Spécialisée en périnéologie,
périnatalité et pédiatrie,
Diplômée en réflexologie
plantaire ITEC (Angleterre) et
formation continue avec Sally
Earlam (Angleterre),
Professeur de yoga et
Yogathérapeute

🔧 2 séminaires de 3 jours

Ouverts aux kinésithérapeutes,
médecins, podologues et
ostéopathes

EN PRATIQUE

Démonstrations par l'intervenant,
Pratique en binôme encadrée et
évaluée par un intervenant pour 12
stagiaires,
Inter-activité entre les stagiaires et
l'intervenant afin d'intégrer la théorie
par la pratique,
Pratiques répétées : mise en situation,
étude de cas pour bien assimiler les
zones réflexes.

DATES & TARIFS

23/24/25 septembre 2021;
12/13/14 décembre 2021

Tarifs : Nous consulter

RÉFLEXOLOGIE PLANTAIRE

Apprenez la réflexologie plantaire pour booster vos pratiques et développez une nouvelle offre de soins et de bien-être pour vos patients.

Intégrez une base solide en réflexologie par des pratiques inter-actives et répétées permettant d'assimiler la théorie.

OBJECTIFS

- Apprendre et analyser la cartographie de la réflexologie plantaire, en développant la qualité de votre toucher.
 - Adapter les protocoles aux différentes dysfonctions ou pathologies rencontrées.
 - Acquérir ou améliorer vos connaissances anatomiques ou physiologiques de tous les systèmes du corps.
- **Découverte de la réflexologie plantaire :**
Historique
Rappels anatomiques et physiologiques du pied
Le toucher en réflexologie
Indications et contre-indications
Observation générale et psychomorphologique des pieds
Pratiques de relaxation et de détente
 - **Révision anatomique et physiologique de tous les systèmes du corps et apprentissage des zones réflexes en lien sur les pieds (et quelques notions de réflexologie palmaire) :**
Système cardio-vasculaire, digestif, endocrinien, musculo-squelettique, nerveux, urinaire, reproducteur et respiratoire
 - **Pratiques répétées quotidiennes : repérage, évaluation et stimulation des zones réflexes correspondantes à chaque système**
 - **Apprentissage d'une séance complète de réflexologie :**
Déroulé de A à Z: hygiène, bilan, mise en place, matériel, prix...
Pratique complète
Apprentissage de la mise en place de protocoles de soins spécifiques
 - **Ouverture sur le travail des chakras en réflexologie plantaire et des apports de la médecine traditionnelle chinoise (5 éléments)**



RÉFLEXOLOGIE PLANTAIRE PÉRI-NATALE & PÉDIATRIQUE

Développez votre activité.

Apprenez à prendre soin des futures mamans et aussi des bébés dès la naissance grâce à la pratique de la réflexologie plantaire.

Apportez bien-être et détente ainsi qu'autonomie à vos patientes dans ces moments spécifiques de la vie.

Adaptez votre pratique directement grâce à l'apprentissage de la cartographie des zones réflexes et de protocoles de soins.

OBJECTIFS

- Apprendre les bases de la réflexologie plantaire
- Connaître les spécificités de la prise en charge réflexologique de vos patient(e)s de la pré-conception à l'accouchement, et de la naissance à l'adolescence
- Savoir créer des protocoles de soins en fonction des pathologies rencontrées et apprendre à les adapter à chaque âge

Découvrir la réflexologie plantaire

- Historique
- Indications et contre-indications
- Le toucher en réflexologie
- Pratiques de relaxation et de détente

Apprentissage des différents systèmes du corps en réflexologie en lien avec la grossesse et l'enfance

- Système endocrinien, musculo-squelettique, immunitaire, digestif...
- Mise en place de protocoles et pratique en binôme

Physiologie de chaque période entourant la grossesse, recherche de protocoles de soins et mise en pratique

- Période pré-conceptionnelle
- La grossesse
- L'accouchement
- Le post partum

Les pathologies et troubles du quotidien du nouveau-né à l'adolescent

Recherche de protocoles de soins et mise en pratique

- Torticolis du nouveau-né
- Reflux Gastro Oesophagien
- Troubles du sommeil
- Coliques
- Troubles ORL
- Varicelle...



ÉQUIPE PÉDAGOGIQUE

Aliénor ROCHER,
Masseur-kinésithérapeute DE
Spécialisée en périnéologie,
périnatalité et pédiatrie,
Diplômée en réflexologie
plantaire ITEC (Angleterre) et
formation continue avec Sally
Earlam (Angleterre),
Professeur de yoga et
Yogathérapeute

🔧 2 séminaires de 2 jours

Ouverts aux
kinésithérapeutes,
médecins, podologues
et ostéopathes

EN PRATIQUE

Mise en pratique en binôme et sur
poupons des différentes techniques
de réflexologie plantaire
Apprentissage de protocoles de
soins spécifiques à la grossesse et
à l'enfant

DATES & TARIFS

26/27 mars 2021;
11/12 juin 2021

916 € - Jeune diplômé : 762 €



ÉQUIPE PÉDAGOGIQUE

Elsa MICHEL,
Praticienne en Hypnose
thérapeutique,
PNL et Sophrologie.
Formée par l'IFHE (Institut Français
d'Hypnose Humaniste
et Ericksonienne),
et par l'IFS (Institut Français
de Sophrologie).

⚙️ 3 jours

Ouverts aux médicaux et
paramédicaux

EN PRATIQUE

Pratiques guidées par
l'intervenant et mise en pratique
par petits groupes des outils et
techniques abordés
(Hypnose, Sophrologie, PNL et
pleine conscience)
Cas pratiques

DATES & TARIFS

18/19/20 novembre 2021

Tarifs : Nous consulter

Prise en charge FIFPL
Voir pages 29/30



PRENDRE SOIN DE SOI POUR MIEUX PRENDRE SOIN DE SES PATIENTS

Vous souhaitez acquérir des techniques pour prendre soin de vous au quotidien ? Et développer des outils pratiques pour faciliter la prise en charge de vos patients ?

Approfondissez votre capacité à prendre soin des autres en prenant mieux soin de vous: par le biais de l'auto-hypnose, de la Sophrologie, de la PNL et de la « pleine conscience ».

La théorie est vue au travers de mises en pratique, d'exercices et de temps d'échange.

OBJECTIFS

- Acquérir des techniques pour gérer le stress et évacuer les tensions du quotidien
- Apprendre à vous ressourcer et retrouver de l'énergie
- Développer la joie au travail et vous sentir maître de vos journées
- Améliorer l'alliance avec vos patients et faciliter l'accompagnement thérapeutique
- Développer une « boîte à outils » pour mieux vivre

Commencer sa journée du bon pied

- Le principe d'intention positive
- La puissance des pensées sur notre façon de vivre et ressentir
- Découvrir et développer des outils pour influencer positivement son quotidien
- Redécouvrir ses capacités naturelles

Prendre soin de soi

- Savoir s'écouter, reconnaître et nommer ses émotions
- Evacuer stress, tensions ou émotions négatives
- Se ressourcer et retrouver de l'énergie
- Savoir s'ancrer et rester centré
- Retrouver la joie au travail
- Rentrer à la maison l'esprit léger
- Se fixer des objectifs personnels et professionnels pour donner du sens à sa vie

Les bases d'un travail efficace

- L'anamnèse, moment déterminant dans la relation avec le patient
- Etre à l'écoute et tenir compte des attentes de l'autre
- Déterminer avec son patient des objectifs concrets
- Responsabiliser le patient
- Le ramener à la conscience du corps
- L'aider à se projeter dans la réussite et différencier réussite et guérison

La boîte à outils

- Hypnose Ericksonienne, Humaniste et Auto-hypnose
- La PNL
- La Sophrologie
- La pleine conscience
- Exemples d'outils organisationnels

*FIFPL: Thème susceptible d'être pris en charge en fonction du budget disponible, de la profession du stagiaire et de la validation des commissions décisionnaires.

INITIATION A LA P.N.L (PROGRAMMATION NEURO LINGUISTIQUE)

Découvrez les bénéfices de la P.N.L : des techniques pour mieux communiquer et interagir avec les autres, et ainsi faciliter les prises en charge et les soins avec vos patients.

Cette formation en deux temps vous permettra d'expérimenter des outils simples, elle s'adresse à tous les praticiens de santé qui souhaitent mieux comprendre les mécanismes en jeu dans la communication et les interactions humaines.

OBJECTIFS

Cette interaction se fera au travers d'outils offerts par la PNL :

- Comprendre les autres pour mieux interagir
- Découvrir le principe de «Modèle du monde» et savoir s'adapter au modèle de l'autre
- Apprendre à penser et à agir plus efficacement
- Acquérir les techniques pour créer l'alliance thérapeutique avec les patients
- Découvrir l'art du langage pour faciliter les prises en charge et les soins

Découvrir la Programmation Neuro Linguistique P.N.L

- Définitions, origines historiques et cadre
- Le cadre d'application de la P.N.L
- Les présuppositions en P.N.L

Modes de fonctionnement et pensées

- Les systèmes de perception et de représentation
- Croyances et valeurs
- Le Métamodèle
- Les Métaprogrammes

Les bases d'une communication efficace

- Observer et écouter
- Savoir s'adapter pour se faire comprendre

Les bases du langage hypnotique

- Définition de l'hypnose et principes fondateurs, liens avec la P.N.L
- Savoir utiliser l'art du langage pour aider à mieux gérer les soins
- Faire évoluer sa vision du monde

Quelques outils concrets

- Déterminer avec son patient des objectifs de soin concrets
- Les submodalités
- Les ancrages

ÉQUIPE PÉDAGOGIQUE

Elsa MICHEL,
Praticienne en Hypnose thérapeutique, PNL et Sophrologie.
Formée par l'IFHE (Institut Français d'Hypnose Humaniste et Ericksonienne), et par l'IFS (Institut Français de Sophrologie).

🔧 2 séminaires de 2 jours

Ouverts aux médicaux et paramédicaux

EN PRATIQUE

Démonstrations par l'intervenant
Mise en pratique par petits groupes des techniques abordées (outils PNL)
Temps d'échange

DATES & TARIFS

29/30 mars 2021;
7/8 juin 2021

916 € - Jeune diplômé : 762 €

Prise en charge FIFPL
Voir pages 29/30



FIFPL*

ÉQUIPE PÉDAGOGIQUE

Gérard BRZEGOWI,
Maîtrise en biochimie,
formateur en aromathérapie

⚙️ 3 jours

Ouverts aux médicaux
et paramédicaux

EN PRATIQUE

Présentation de cas concrets
Étude de cas cliniques, mise
en commun des problématiques
rencontrées en cabinet
et des actions d'amélioration



⚙️ 3 jours - Gérard Brzegowi

Approfondir vos connaissances
en aromathérapie

Pré-requis : connaître les
bases en aromathérapie

DATES & TARIFS

Apport des huiles :
14/15/16 octobre 2021

743 € - Jeune diplômé : 616 €

Aromathérapie énergétique :
Paris : 25/26/27 mars 2021

732 € - Jeune diplômé : 607 €

Prise en charge FIFPL
Voir pages 29/30

APPORT DES HUILES ESSENTIELLES ET DE L'AROMATHÉRAPIE

Prodiguez des conseils préventifs ou thérapeutiques par l'usage
des plantes médicinales et des huiles essentielles.

OBJECTIFS

- Acquérir des connaissances en phytothérapie et pharmacologie
- Comprendre la complémentarité de la podologie et de l'aromathérapie
- Améliorer vos traitements par l'utilisation des plantes médicinales et des huiles essentielles
- Conseiller les patients, prévenir les récives

Des essences aux huiles essentielles

Argumentaire thérapeutique

- Les différentes actions des H.E.

Corrélation structure chimique / activité thérapeutique

- Composition chimique des H.E.
- Toxicité – Précautions d'emploi et contre-indications

Les interfaces thérapeutiques et formes galéniques

Infectiologie et aromathérapie : traitement et prévention

Pathologies inflammatoires – Allergies – Douleurs

- Inflammation cutanée, ostéo-articulaire, des muqueuses et des organes
- Asthme et allergie respiratoire

- Allergie alimentaire de contact
- Douleurs spasmodiques, neurologiques, ostéo-articulaires, musculaires
- Migraines, céphalées et odontalgies
- Régulation des systèmes endocrinien et neurovégétatif

Système nerveux central - rééquilibration par les H.E.

- Asthénie, insomnie, stress, dépression nerveuse, troubles du comportement

Système cardio-vasculaire

- Circulation sanguine et lymphatique - Coeur

Système digestif

- Action stomacique, pancréatique, hépatique, vésicule biliaire et action intestinale

AROMATHÉRAPIE ÉNERGÉTIQUE

Augmentez l'efficacité de votre action thérapeutique par une approche
énergétique.

OBJECTIFS

- Approfondir vos connaissances en aromathérapie
- Connaître les propriétés et les applications des huiles essentielles suivant les différentes écoles énergétiques

Thérapies énergétiques holistiques

- Pathologies des déséquilibres énergétiques

Argumentaire thérapeutique

- Plexus - Chakras - Corps énergétique
- Les 7 chakras principaux

Médecine ayurvédique

- Profil - Alimentation – Hygiène
- Massage ayurvédique et H.E.

L'énergétique chinoise

- Yin - Yang/Les 5 Principes/ Les Méridiens
- Action des H.E

Les H.E sacrées ou royales

Physique et médecine quantique

- Pathologies et guérison quantique
- Les H.E dans la médecine quantique

*FIFPL: Thèmes susceptibles d'être prise en charge en fonction du budget disponible et de la profession du stagiaire.