



PARIS - TOULOUSE - BORDEAUX

TAPING ET DYSFONCTIONS POSTURALES

Renforcez le soulagement apporté grâce à vos traitements par des tapes prenant en compte le corps dans sa globalité. Développez l'examen posturologique afin d'analyser l'action du taping sur les asymétries toniques et sur les zones nociceptives perturbant la régulation posturale.

ÉQUIPE PÉDAGOGIQUE

PARIS
 Alexandre DOUWMA
 Podologue DE
 Ostéopathe DO
 DU Podologie du sport

BORDEAUX & TOULOUSE
 David MALEVILLE
 Podologue DE
 DU méthodologie en recherche clinique

🔧 2 jours

Ouvert aux chiropracteurs, kinésithérapeutes, médecins, podologues, ostéopathes et ergothérapeutes pratiquant déjà le taping

EN PRATIQUE

Démonstration et réalisation de tapes antalgiques et posturaux
 Mémo illustré reprenant la pose des tapes étape par étape

DATES & TARIFS

Paris : 20/21 mai 2022
 Toulouse* : 19/20 novembre 2021
 Bordeaux* : 11/12 février 2022

565 € - Jeune diplômé : 466 €

Prise en charge FIFPL voir p. 33/34

OBJECTIFS

- Faire le lien entre différents tests posturaux majeurs et les montages de taping
- Maîtriser les tapes neutralisant les zones nociceptives perturbatrices de la régulation posturale
- Acquérir les tests posturaux pour valider les montages

Physiologie du capteur podal

- Exocapteur
- Endocapteur
- Effecteur musculaire

Physiologie de la peau

- Récepteurs
 Mécano-récepteurs, nocicepteurs
- Voies de conduction et centres nerveux

Nociception

Des différentes entrées posturales

Examen clinique

- Anamnèse
- Posturo statique

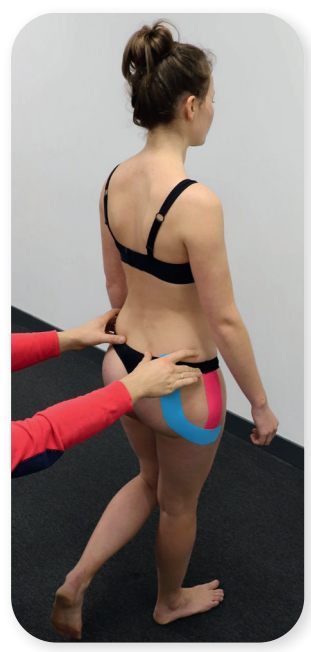
Examen posturologique

- Manœuvres
 Posturo dynamique
 Rotation de tête
 Convergence podale
- Tests
 Épine Irritative d'Appui Plantaire
 Antépulsion passive
 D'appui unipodal
 Test des pouces

Taping postural

- Gonalgies, rachialgies
- Épine Irritative d'Appui Plantaire
- Cicatrices parasites
- Chaînes stabilisatrices
- Chaînes neuro-musculaires directes et croisées
- Chaîne antérieure, chaîne postérieure
- Stratégie de hanche
- Troubles d'intégration des réflexes archaïques
- Dysfonctions viscérales
- Troubles uro-gynécologiques

Évaluation du traitement et synthèse



*FIFPL : Thème susceptible d'être pris en charge en fonction du budget disponible et de la profession du stagiaire.

* Participation forfait journalier obligatoire : (café d'accueil, 2 pauses, déjeuner et location salle) à régler à l'hôtel lors du séminaire à Bordeaux et Toulouse.